



TOYOTA

ALWAYS A
BETTER WAY

Kako aktivirati spletne povezane storitve za navigacijo večpredstavnostnega sistema MyT

MyT

Povezane
storitve

Pre den aktivirate spletne povezane storitve za navigacijo

Pri vseh spletnih povezanih storitvah za navigacijo morate v 1. koraku najprej zagotoviti, da ima vaše vozilo dostop do interneta.

Eden od načinov povezovanja je skupna raba povezave Bluetooth.

Glejte »Kako omogočiti Bluetooth za skupno rabo«.

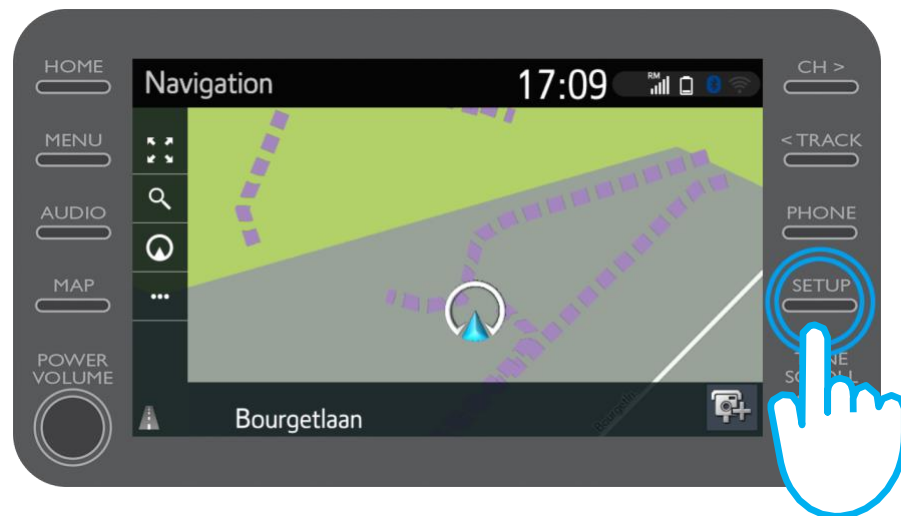
Aktiviranje spletne povezane storitve za navigacijo: pregled

V vozilu na večpredstavnostni napravi

1. korak – Kliknite »Setup« (Nastavitev).
2. korak – Kliknite puščico spustnega menija.
3. korak – Kliknite »Online« (Splet) in nato »Toyota online« (Toyota na spletu).
4. korak – Kliknite »Toyota web account« (Toyotin spletni račun).
5. korak – Kliknite »Existing account« (Obstoječ račun).
6. korak – Vnesite svoje podatke za aplikacijo MyT/portal Moja Toyota in kliknite »OK« (V redu).
7. korak – Pojdite na portal Moja Toyota, povežite se s svojim računom in dodelite večpredstavnostno napravo svojemu vozilu.

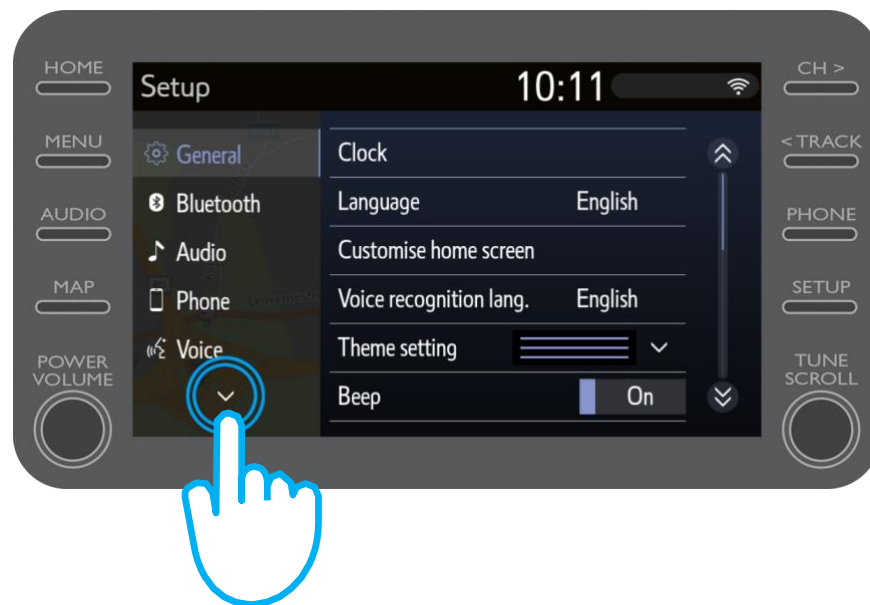
Aktiviranje spletne povezane storitve za navigacijo: 1. korak

Kliknite »Setup« (Nastavitve).



Aktiviranje spletne povezane storitve za navigacijo: 2. korak

Kliknite puščico spustnega menija.



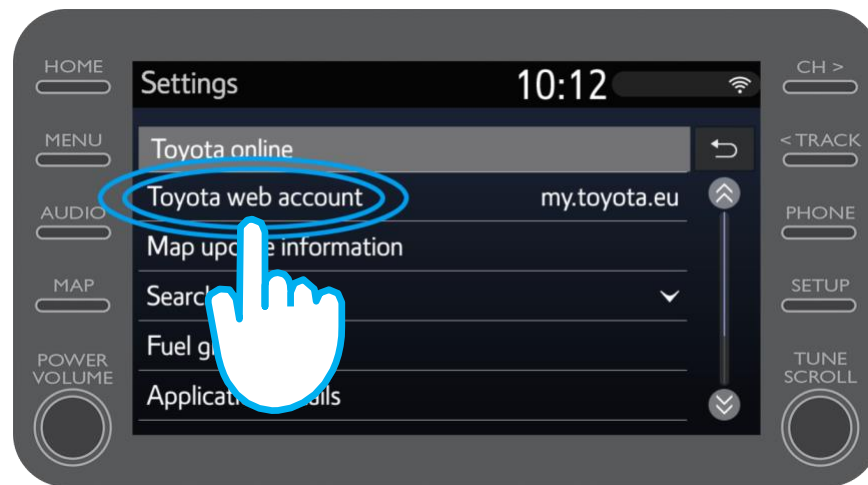
Aktiviranje spletne povezane storitve za navigacijo: 3. korak

Kliknite »Online« (Splet) in nato »Toyota online« (Toyota na spletu).



Aktiviranje spletne povezane storitve za navigacijo: 4. korak

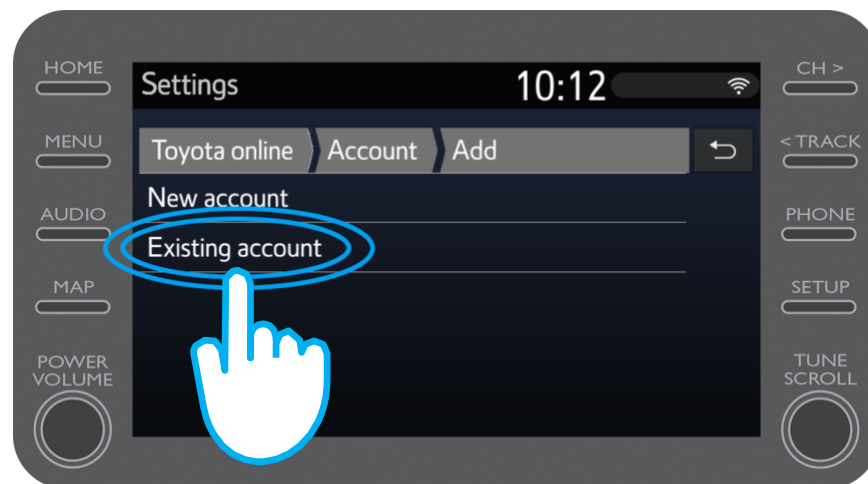
Kliknite »Toyota web account«
(Toyotin spletni račun).



Aktiviranje spletne povezane storitve za navigacijo: 5. korak

Če že imate račun za aplikacijo MyT ali portal Moja Toyota, izberite »Existing account« (Obstoječ račun).

Če še nimate računa, izberite »New account« (Nov račun).

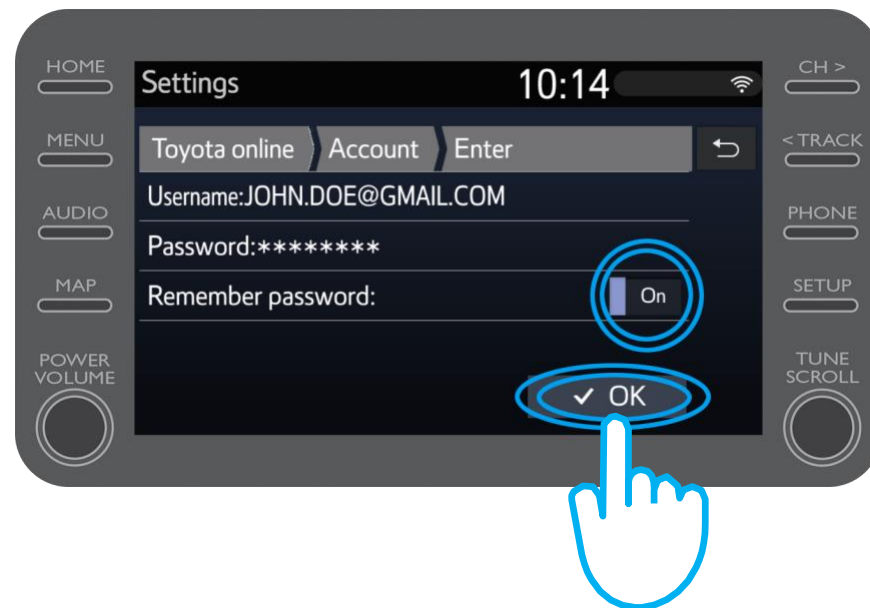


Aktiviranje spletne povezane storitve za navigacijo: 6. korak

Vnesite svoje podatke za aplikacijo MyT/portal Moja Toyota.

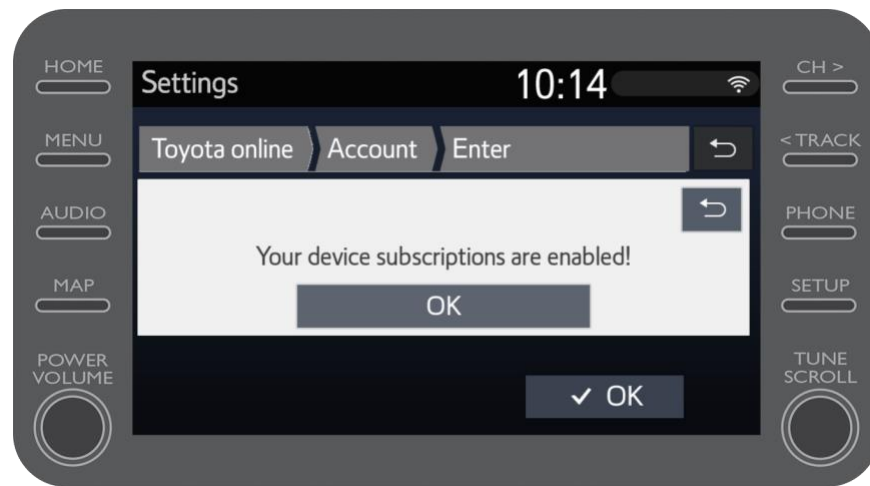
Opomba: Priporočamo, da nastavite »Remember password« (Pomnjenje gesla) na »ON« (VKLOP).

Kliknite »OK« (V redu).



Aktiviranje spletne povezane storitve za navigacijo

Zdaj imate omogočena 3 leta brezplačnih spletnih povezanih storitev za navigacijo.



Aktiviranje spletne povezane storitve za navigacijo: 7. korak

Pojdite na portal Moja Toyota
in se povežite s svojim
računom.

Večpredstavnostno napravo
boste morali dodeliti vašemu
vozilu.

MyT | Multimedia

Povežite se in zaživite

MyT | Povezane
storitve