



TOYOTA

ALWAYS A
BETTER WAY

Kako nastaviti Wi-Fi za skupno rabo

MyT

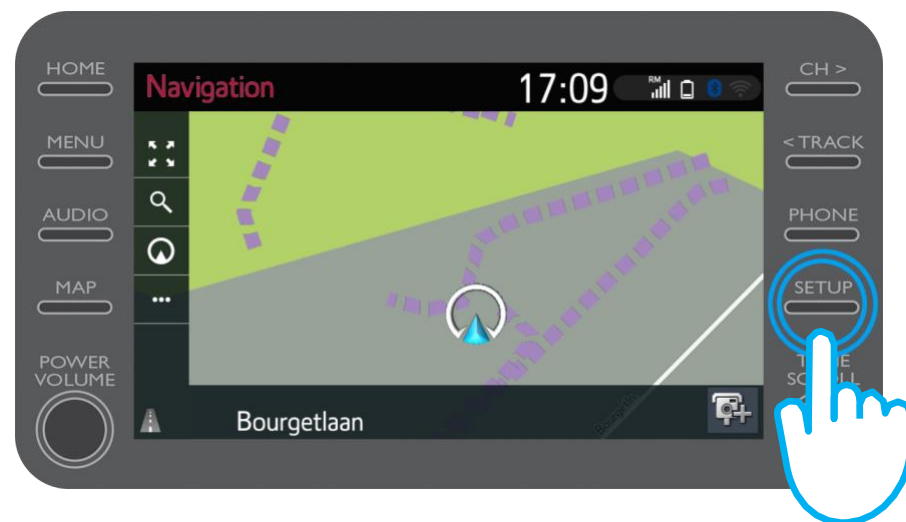
Povezane
storitve

Nastavitev povezljivosti Wi-Fi: pregled

1. korak – Kliknite »Setup« (Nastavitve).
2. korak – Kliknite puščico spustnega menija.
3. korak – Kliknite »Wi-Fi« in vklopite »Wi-Fi power« (Vklop/izklop povezave Wi-Fi).
4. korak – Zagotovite, da imate na telefonu omogočeno dostopno točko.
5. korak – Izberite svoje omrežje.
6. korak – Vnesite geslo in nato izberite »OK« (V redu).
7. korak – Večpredstavnostni sistem se je uspešno povezal z dostopno točko.

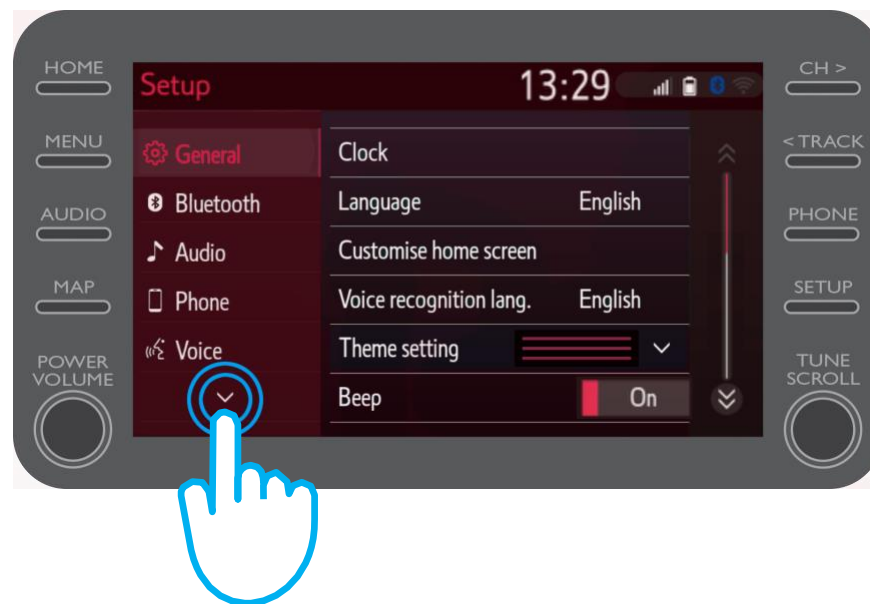
Nastavitev povezljivosti Wi-Fi: 1. korak

Kliknite »Setup« (Nastavitve).



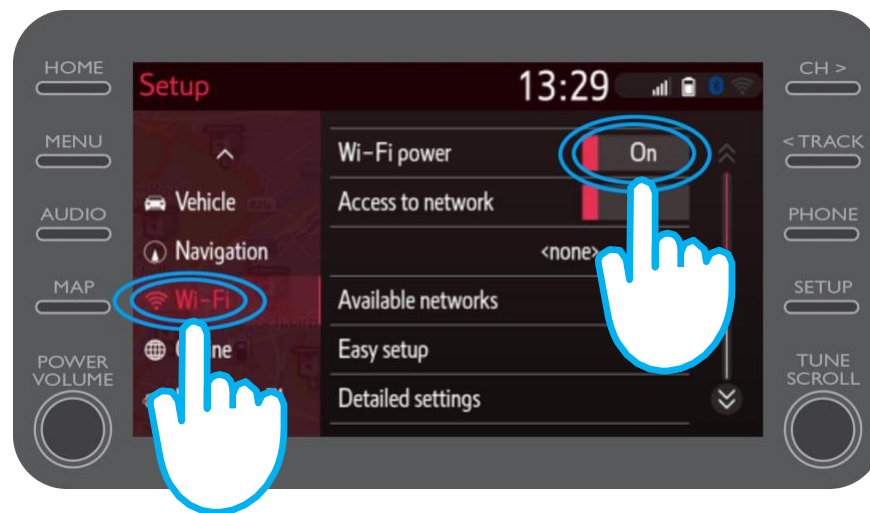
Nastavitev povezljivosti Wi-Fi: 2. korak

Kliknite puščico spustnega menija.



Nastavitev povezljivosti Wi-Fi: 3. korak

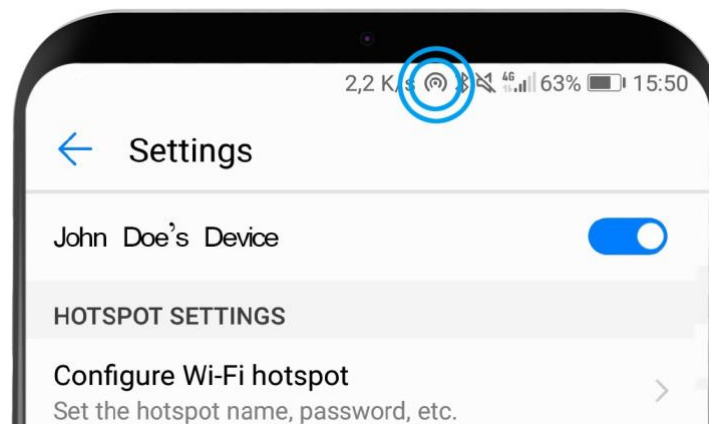
Kliknite »Wi-Fi« in vklopite »Wi-Fi power« (Vklop/izklop povezave Wi-Fi).



Nastavitev povezljivosti Wi-Fi: 4. korak

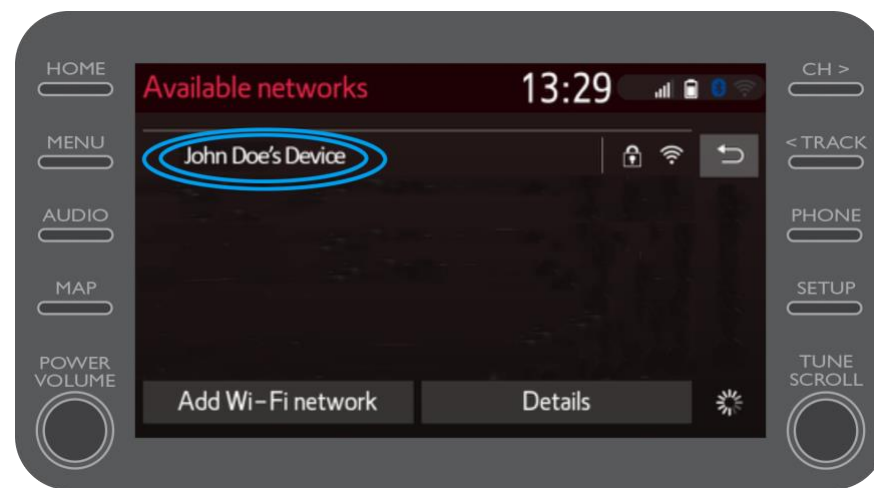
Zagotovite, da imate na telefonu omogočeno dostopno točko.

Viden bo ta simbol.



Nastavitev povezljivosti Wi-Fi: 5. korak

Izberite svoje omrežje.



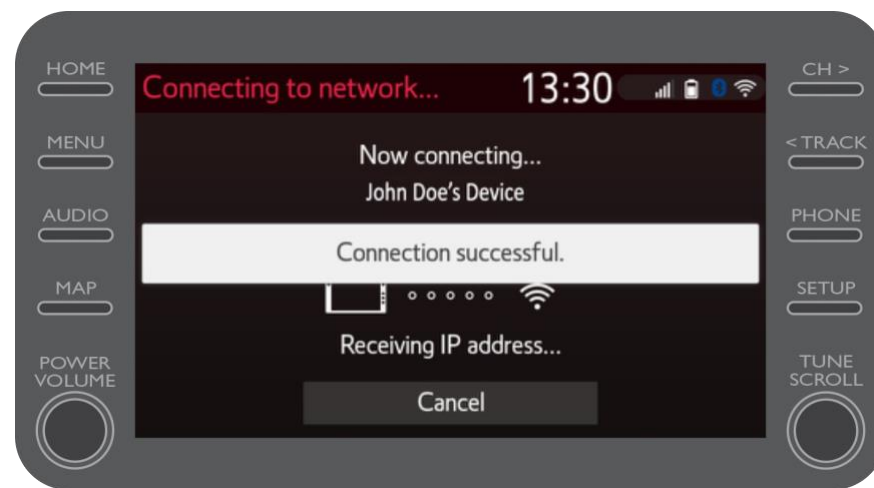
Nastavitev povezljivosti Wi-Fi: 6. korak

Vnesite geslo in nato izberite »OK« (V redu).



Nastavitev povezljivosti Wi-Fi: 7. korak

Večpredstavnostni sistem se je uspešno povezal z dostopno točko.



MyT | Multimedia

Povežite se in zaživite

MyT | Povezane
storitve